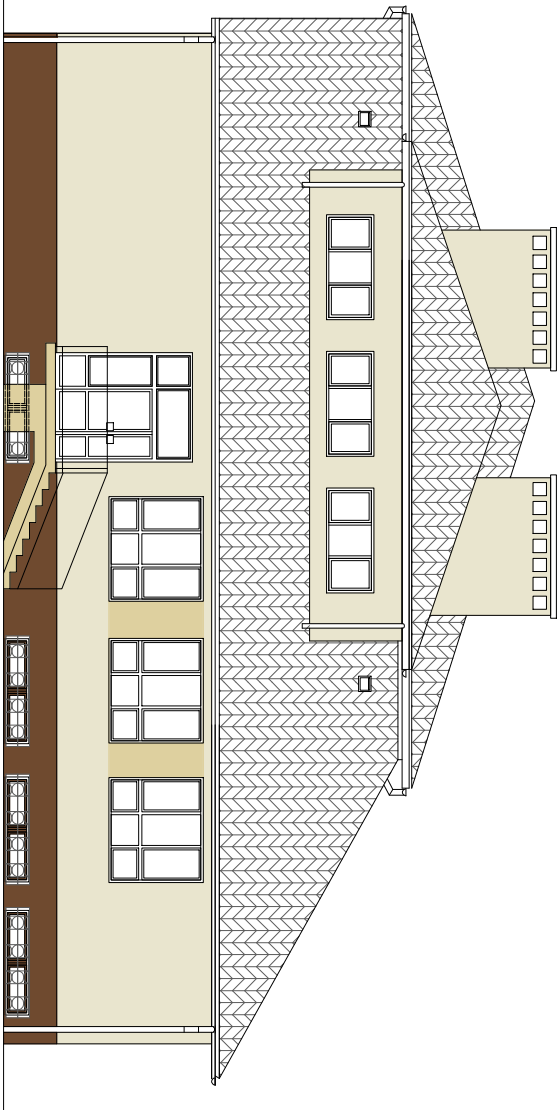


ELEWACJA BOCZNA_1 SKALA 1:160



ELEWACJA BOCZNA_2 SKALA 1:160

LEGENDA:

- tylnk silikonowy np. Atlas SILKON R
- tylnk NCS S 0804-Y10R
- tylnk silikonowy np. Atlas SILKON R
- tylnk NCS S 2010-Y20R
- tylnk mozaikowy np. Atlas DEKO DIM 502

Elementy stalowe, rynny i rury spustowe
kolor RAL 8025

istniejąca ściana - cegła pełna
stropian - **lambda 0,04 W/(mk)** -12cm
tylnk silikonowy na ścianie
kolorystyka wg. opisu i rys. elewacji

plyta OSB - 25mm
wełna mineralna - **lambda 0,042 W/(mk)** -10cm
np. MEGAROCK Rockwool (lub równoważny)
ruszt drewnian 10x10cm w rozstawie
125x250cm - dościga do kominów, okien
istniejący strop z wełną mineralną 10cm

istniejąca ściana
hydroizolacja
stropian AQUA **lambda 0,037 W/(mk)** - 10 cm
tylnk mozaikowy

PRZEKRÓJ A-A SKALA 1:160

UWAGA: KOLORYSTYKA NA WYDRUKU MOŻE ODBIEGAĆ OD RZECZYWISTEJ KOLORYSTYKI

UWAGI:
1. Zakres wykonania i obowiązków przy robotach budowlanych zgodnie ze sztuką budowlaną (Warunki Techniczne Wykonania i Odbioru Robót Budowlano-Montażowych).
2. Wszystkie zastosowane w projekcie materiały, rozwiązania techniczne i urządzenia będą odpowiadały normom bezpieczeństwa p/poż. i bhp (posiadają odpowiednie atesty i aprobaty).
3. Wszystkie rozwiązania techniczne związane z określoną technologią należy wykonać dokładnie wg wytycznych i zaleceń producenta.
4. Uwagi i opisy zamieszczane w części rys. projektu stanowią integralną część niniejszego opracowania.
5. Ze względu na charakter wymiarów, otwory i rzędne należy sprawdzić na budowie, a w przypadku wystąpienia różnic projektowany układ należy dostosować do stanu istniejącego.
6. Projekt jest chroniony prawem autorskim (Dz.U. 94.24.83). Wszystkie informacje zawarte w tym projekcie stanowią własność intelektualną autorów projektu i nie wolno ich użyć ponownie i reprodukcować bez pisemnej zgody autorów.
7. Wszystkie projekty instalacji, wyposażenia, montażu urządzeń technologicznych nie objęte zakresem projektu budowlanego - wykonawczego przez jednostkę projektową, Pracownia Projektowa Katarzyna Skaza-Ozimek, wymagają uzgodnienia z firmą „Pracownia Projektowa Katarzyna Skaza-Ozimek”, wskazanych przez nią projektantów lub jednostki projektowe. Brak uzgodnienia zdejmuje odpowiedzialność z jednostki projektowej „Pracownia Projektowa Katarzyna Skaza-Ozimek” za skutki takiego działania.

PRACOWNIA PROJEKTOWA KATARZYNA SKAZA-OZIMEK

UL. MODRZEWIOWA 13, 55-040 BIELANY WROCŁAWSKIE
TEL. / FAX 71 311 03 47

TEMAT	TERMOMODERNIZACJA SZKOŁY PODSTAWOWEJ W GRODZISZCZU				
LOKALIZACJA	SZKOŁA PODSTAWOWA IM. JANA PAWŁA II W GRODZISZCZU Grodziszczę 63A, 58-100 Świdnica, działka 262/1 obręb Grodziszczę				
INWESTOR	Gmina Świdnica ul. Głowackiego 4, 58-100 Świdnica				
ARCHITEKTURA	PROJEKTANT mgr inż. arch. Radosław Boguszcwski upr. nr 37DSOKK2011				
ARCHITEKTURA	PROJEKTANT SYMANTOZJACZY mgr inż. arch. Jan Zuczkowski upr. nr 120/80ULW				
TEMAT RYSUNKU	ELEWACJE BOCZNE, PRZEKRÓJ A-A				
DATA 06.2013	STADIUM PB	NR RYS. 03A	SKALA 1:160	REWIZJA A	